


Elektroniker/-in, Fachrichtung Betriebstechnik

- Ausbildungsdauer** - 3,5 Jahre
- Anforderungen**
- mindestens Fachoberschulreife oder höherwertiger Abschluss
 - gute Noten in den Fächern Deutsch, Mathematik, Physik, Englisch und ein ausgeprägtes technisches Verständnis
- Berufsschule**
- Berufskolleg für Technik Ahaus
 - Unterricht an 1 - 2 Tagen in der Woche
 - berufsbezogene Fächer: Wirtschafts- und Betriebslehre, Einrichten und Betreiben von Energieverteilungs- und Gebäudeanlagen, Einrichten und Betreiben automatisierter Anlagen (darin integrierte Fächer = Fachbereich Elektronik, Arbeitsorganisation, System- und Betriebstechnik, Mathematik, Physik, Betriebliche Kommunikation)
- Prüfungen**
- schriftliche und praktische Abschlussprüfung Teil 1
 - schriftliche und praktische Abschlussprüfung Teil 2 incl. Betrieblicher Auftrag (Bearbeiten, Dokumentieren, Präsentation, Fachgespräch)
- Weiterbildung**
- Industriemeister/-in
 - Elektrotechniker/-in (z.B. Fachrichtung: Informations-, Automatisierungstechnik)
 - Bachelor und Master Studiengänge
- Ansprechpartner** Herr Reinhard Lammers
-  +49 (0) 2562/919 – 284
www.mondigroup.com

Die Ausbildungsabteilung

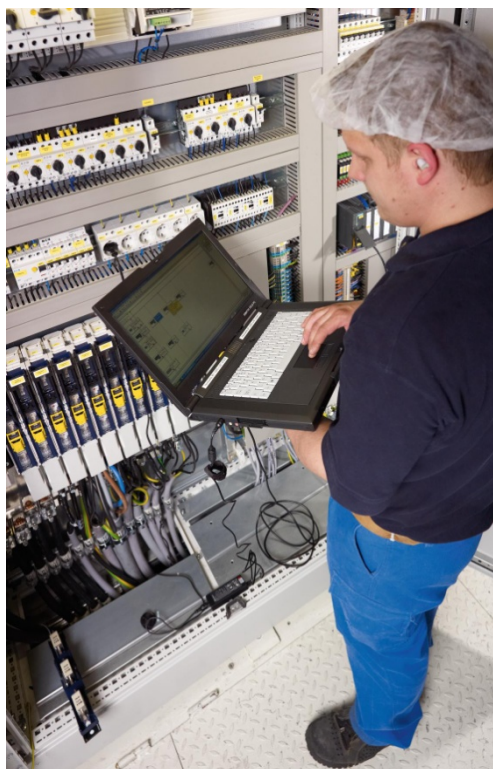
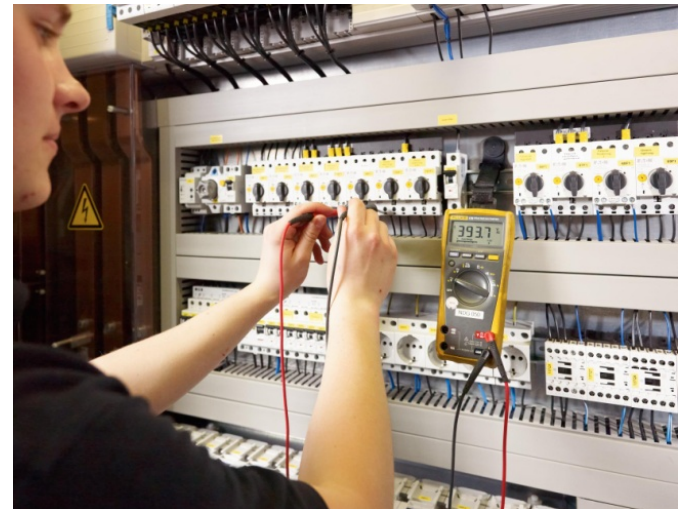
Technische Dienste (Werkstatt)

Die Abteilung Technische Dienste besteht aus den drei Teilbereichen

- Instandhaltung (inkl. Elektro-Werkstatt),
- Rüsten,
- facility management (Gebäude / Infrastruktur)

Die Inspektion, Wartung, Instandsetzung und Entwicklung technischer Anlagen ist das Aufgabengebiet der Instandhaltung. Sie hat den Zweck, einen stabilen und störungsfreien Produktionsprozess sicher zu stellen.

Die Instandhaltung hat wesentlichen Einfluss auf die Quantität und Qualität der Fertigung. Darüber hinaus sind Ausfälle von Maschinen oftmals mit Risiken für die Sicherheit der Mitarbeiter und Gefährdung der Umwelt verbunden.



Der Fachbereich Rüsten ist für die Sicherstellung von effizienten Rüst- und Reinigungsarbeiten in den Bereichen Blas- und Castfolienextrusion sowie den Veredelungsbereichen zuständig. Dies bedeutet, dass die Maschinen (ihre Bestandteile und Einstellungen) dem jeweiligen Produkt angepasst werden. Das Umrüsten der Maschinen umfasst sowohl die Demontage einzelner Maschinenteile, Reinigen und Umbauen der technischen Anlagen als auch die Fehlerbehebung.

Die Aufgabe des Teilbereiches facility management ist die Sicherstellung der Funktionssicherheit, sowie Optimierung und Erweiterung von:

- Ver- und Entsorgungseinrichtungen (Strom, Wasser, Gas,...)
- Betriebsausstattung (Tore, Kräne, Messgeräte, Lager,...)
- Betriebstechnik (Lüftung, Beleuchtung, Kühlung,...)
- Gebäude (Organisation und Durchführung der Gebäudeinstandhaltung sowie Erweiterung)

Die Aufgaben des Auszubildenden sind sehr vielseitig. Er ist bei der Instandhaltung und Wartung der Maschinen im elektrischen Bereich behilflich. Sein Aufgabengebiet umfasst sowohl das Prüfen und Einstellen von Funktionen an elektrischen und elektronischen Systemen als auch das Inbetriebnehmen und Bedienen der Systeme.